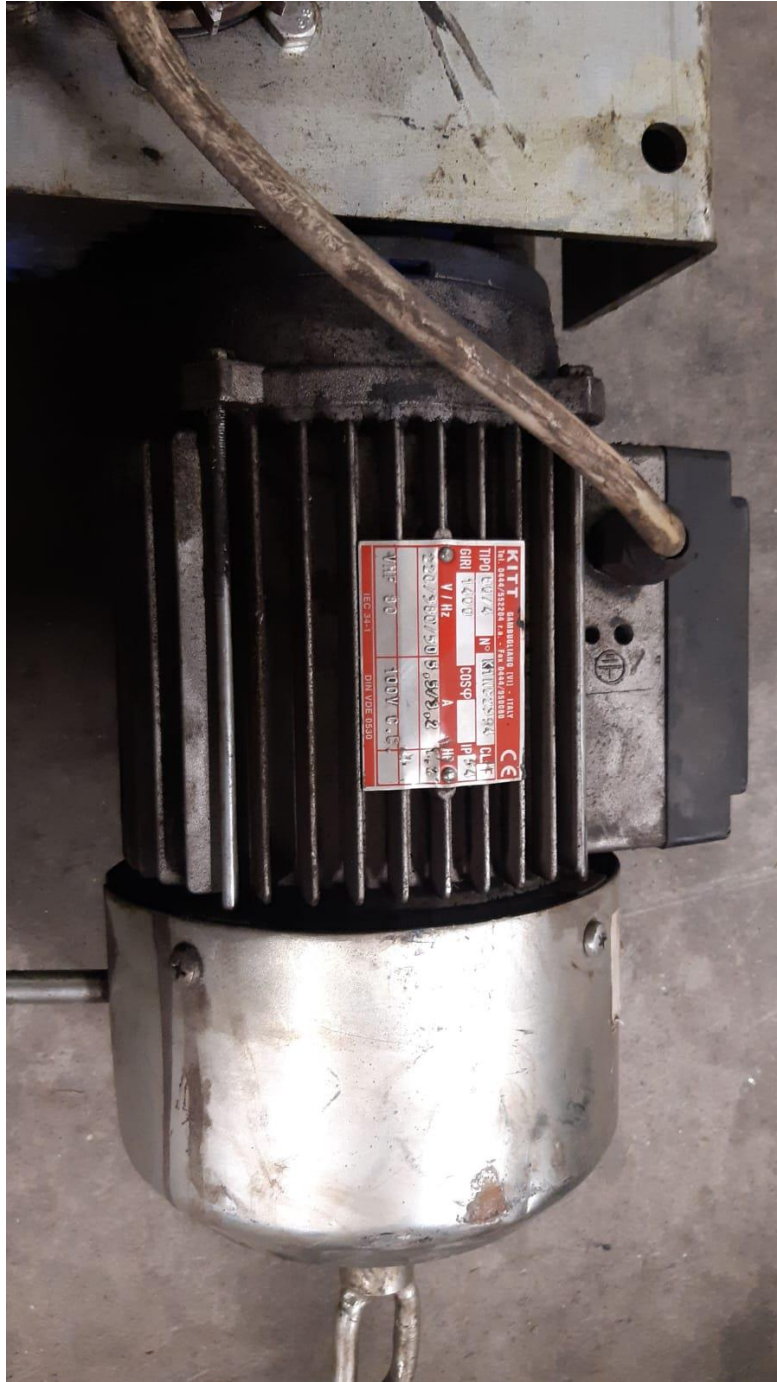


LISTA MATERIALE:

MOTORE KITT : n° K1NC2394 IP: 54 TIPO: 80/4 **kg 27.5**



V	A	Giri	Hz	Hp	VHF
220	5.5	1400	50	1.2	80
380	3.2	/	50		

MARELLI MOTORI: 3- MA 132SB3

n°: B037040

IP:55

COD: 4C1311A00017

Hz: 50

kg: 45



V	A	kw	Min -1	Cos
220/380	27/15.6			
230/400	26.3/15.2	7.5	2900	0.85
240/415	26.8/15.5			

MOTORE SMEM: TIPO: TA132M4 n°: 139604 Kg: 66 IEC: 34 Type: 0530 **kg 66.5**



KW	COS	V	A	Hz	IP	serw
7.5	0.86	400	14.6	50	55	51
		480		60		

MOTORE CARPANELLI : TIPO: TA132M4

n° 8037040

IP: 45

kg 10.5



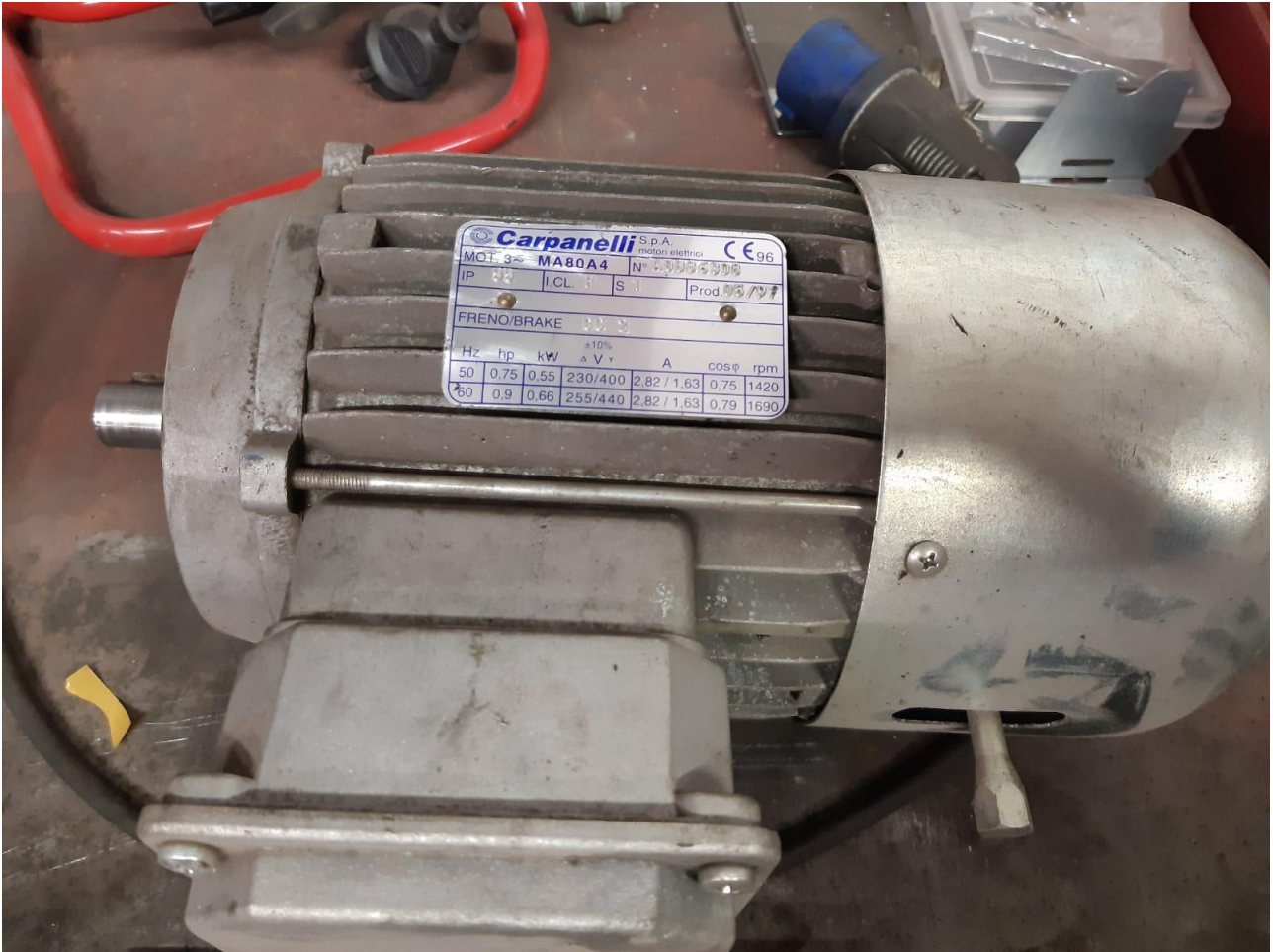
DESCRIZIONE: vedi foto

MOTORE CARPANELLI: TIPO: MA80A4

n° A0886313

IP: 55

kg 10.5



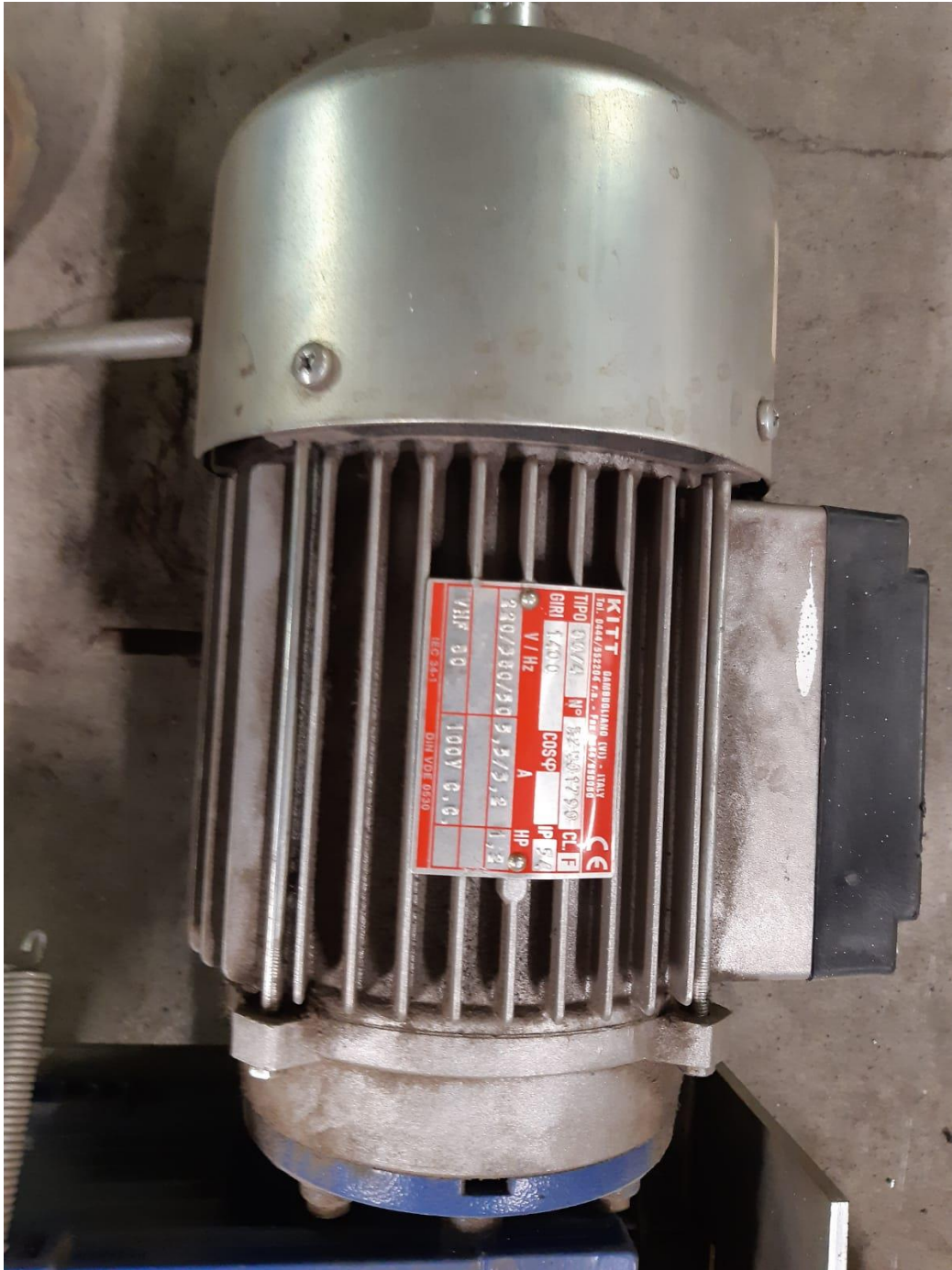
DESCRIZIONE: vedi foto

MOTORE KITT: TIPO: 80/4

n° K2N01790

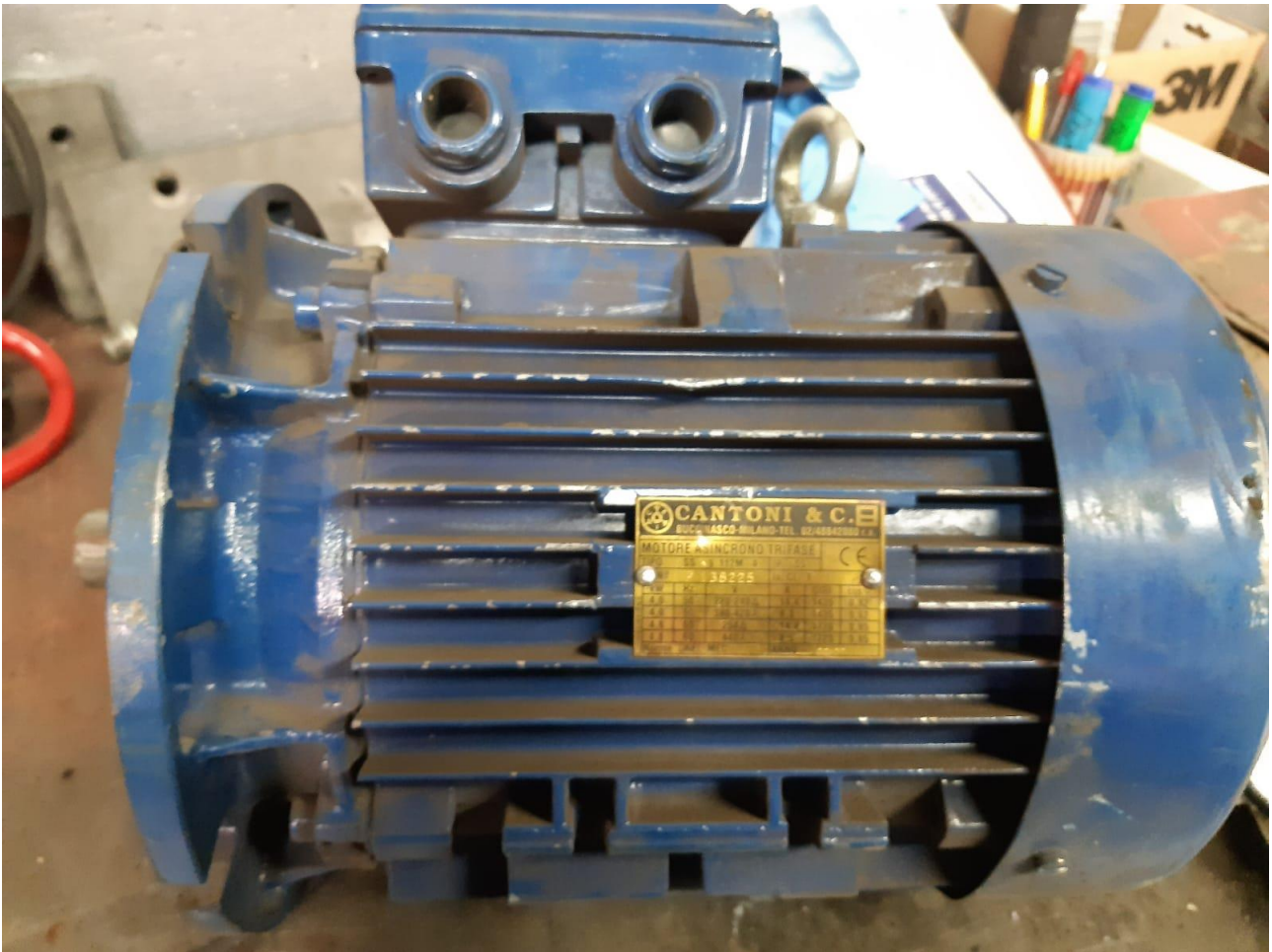
IP: 54

n kg 27.5



Giri	V	Hz	A	Hp	VHF	IEC
1400	220	50	5.5	1.2	80	34-1
	380		3.2			

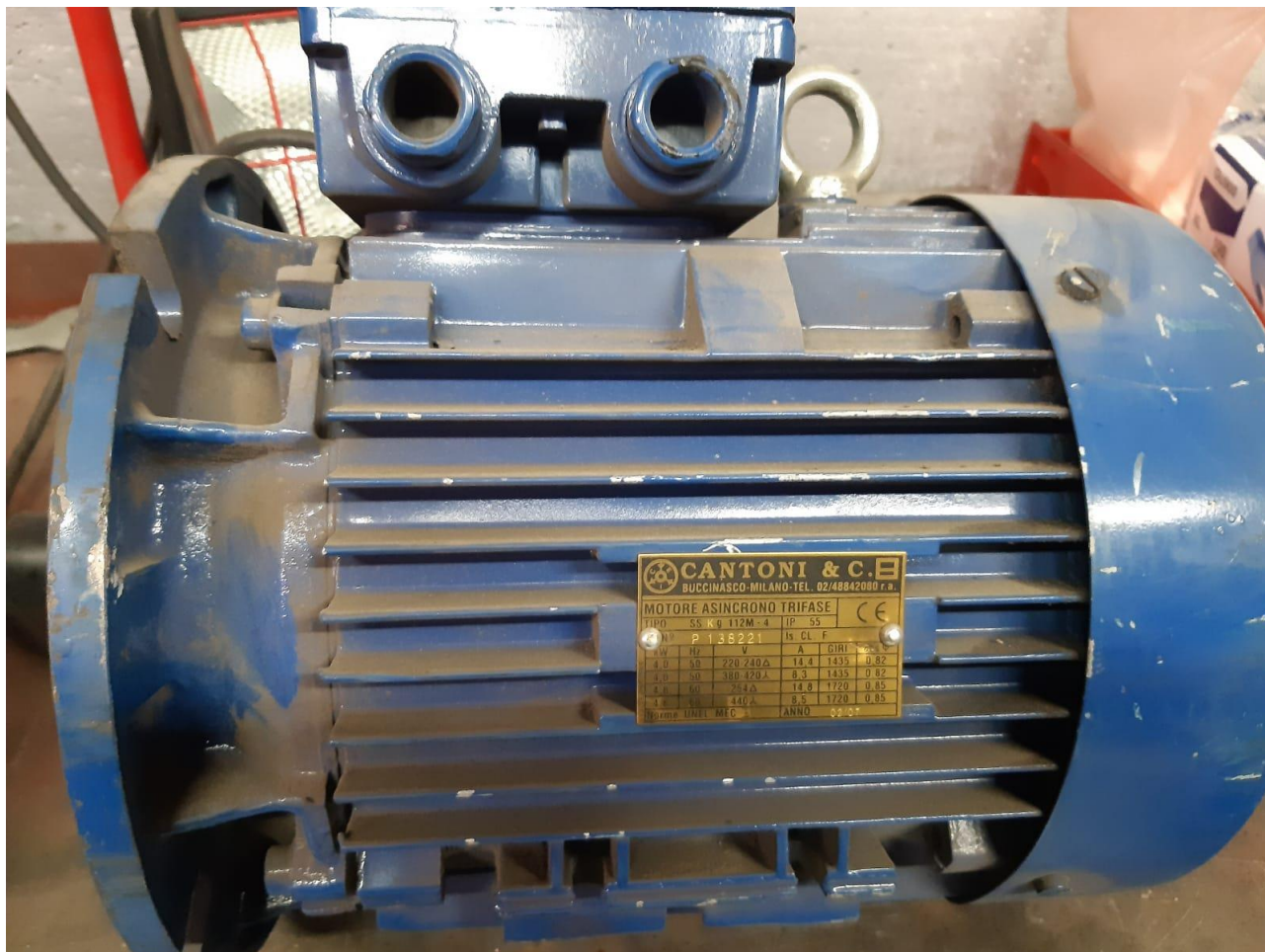
MOTORE CANTONI: motore asincrono trifase n° P138225 IP: 55 **kg 35.5**



KW	Hz	V	A	GIRI	COS
4.0	50	220-240	14.4	1435	0.82
4.0	50	380-420	8.3	1435	0.82
4.8	60	254	14.8	1720	0.85
4.8	60	440	8.5	1720	0.85

MOTORE CANTONI: Motore asincrono trifase n° P138221 kg 35.5

DESCRIZIONE: Uguale al motore precedente



MOTORE CANTONI: n° P138222

DESCRIZIONE: Uguale ai motori precedenti.

Kg 35.5



MOTORE SENZA TARGHETTA DESCRITTIVA



MOTORE traslazione carroponete

kg 26.5

MOTORE KITT: TIPO: 80/4 n° K19C1313 IP: 54 **kg 27.5**



V	Hz	A	HP	VHF	GIRI
220	50	5.5	1.2	80	1400
380		3.2			

VENTILATORE CON MOTORE n°1: Motore marca E.A **kg 117,5**

SOLO MOTORE



kW	V	A	COS
11	400/690	20.6/11.9	0.88
13	440/760	21.8/12.6	0.89

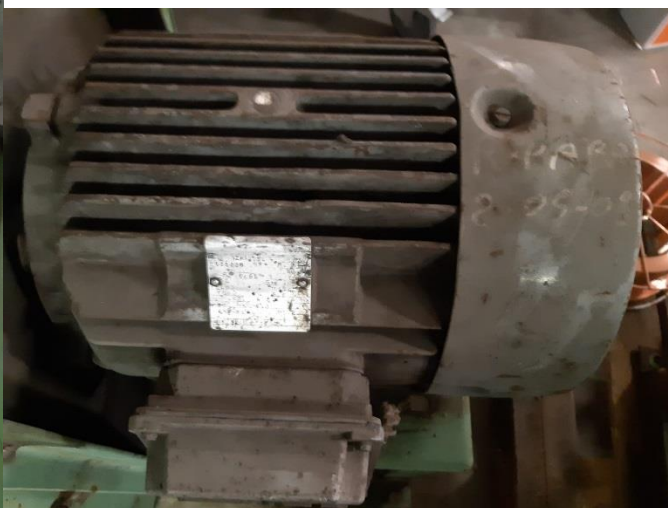
MOD: EG160MT-2 n° A503017

VENTILATORE CON MOTORE n° 2: Motore marca SEVER

kg 54.5

MOD: 1ZK13284 B3 n°: 535

SOLO MOTORE



A	COS	KW	GIRI/MIN	V
11.4	0.82	6.0	1740	400
6.6	0.84	6.3	1450	690
11.2				

VENTILATORE CON MOTORE n° 3: MOTORE MARCA E.A. MOD: C132M-4 n° 050451 IP: 55 **kg 50.5**

SOLO MOTORE



Hz	Kw	V	A	COS	GIRI
50	7.5	380/660	14.4/8.55	0.87	?
60	7.5	400/690	14.64/8.45	0.85	1450
	7.5	415/720	14.64/8.45	0.88	?
	9	180/800	14.64/8.45	0.85	1740

VENTILATORE CON MOTORE n° 4: MARCA MOTORE MARCA E.A. **kg 117,5**

SOLO MOTORE



KW	HZ	V	A	COS
11	50	400/690	20.6/11.9	0.88
13	60	440/760	21.8/12.6	0.89

MOD: EG160M1-2 n° A503016

MOTORE SMEM: TIPO: TA132M4 n°: 139604 Kg: 66 IEC: 34 Type: 0530 kg 66.5



KW	COS	V	A	Hz	IP	serw
7.5	0.86	400	14.6	50	55	51
		480		60		

2 MOTORI SIEMENS

KG17 X 2



KW	HZ	V	A	COS
2.2	50	230/400	7.9/4.55	0.85
2.55	60	460/480	4.7/4.5	0.86

MOTORE MELCO ABLE

KG 12



HP	HZ	V	A	COS
1.0	50	230/400	3.39/1.95	0.76
1.2	60	280/480	3.39/1.95	0.76